

Roli themelor dhe sfidat e Inspektoratit Shtetëror të Punës

Misioni i ISHPSHSH-së

- Misioni i përgjithshëm i ISHPSHSH-së është kontrolli, konstatimi, këshillimi, njoftimi, formimi, zbutja e konflikteve, parandalimi e sanksionimi.
- Inspektorati Shtetëror i Punës dhe Shërbimeve Shoqërore ka për detyrë :
 - a. Të sigurojë zbatimin e dispozitave ligjore për kushtet e punës dhe mbrojtjen e punëmarrësve në ushtrimin e profesionit të tyre, për kohëzgjatjen e punës, pagat, sigurimin, higjenën dhe mirëqënien, punësimin e femijëve dhe grave si dhe për çështje të tjera, që lidhen ngushtë me to.
 - b. Ti japë të dhëna dhe këshilla teknike punëdhënësve dhe punëmarrësve.
 - c. Të verë në dijeni autoritetet përgjegjëse për mangësitë dhe abuzimet, që mbulohen në mënyrë të veçantë nga dispozitat ligjore në fuqi, si dhe të propozojë mjetet dhe instrumentet e nevojshme për përmirësimin e gjendjes.

ISHPSHSH

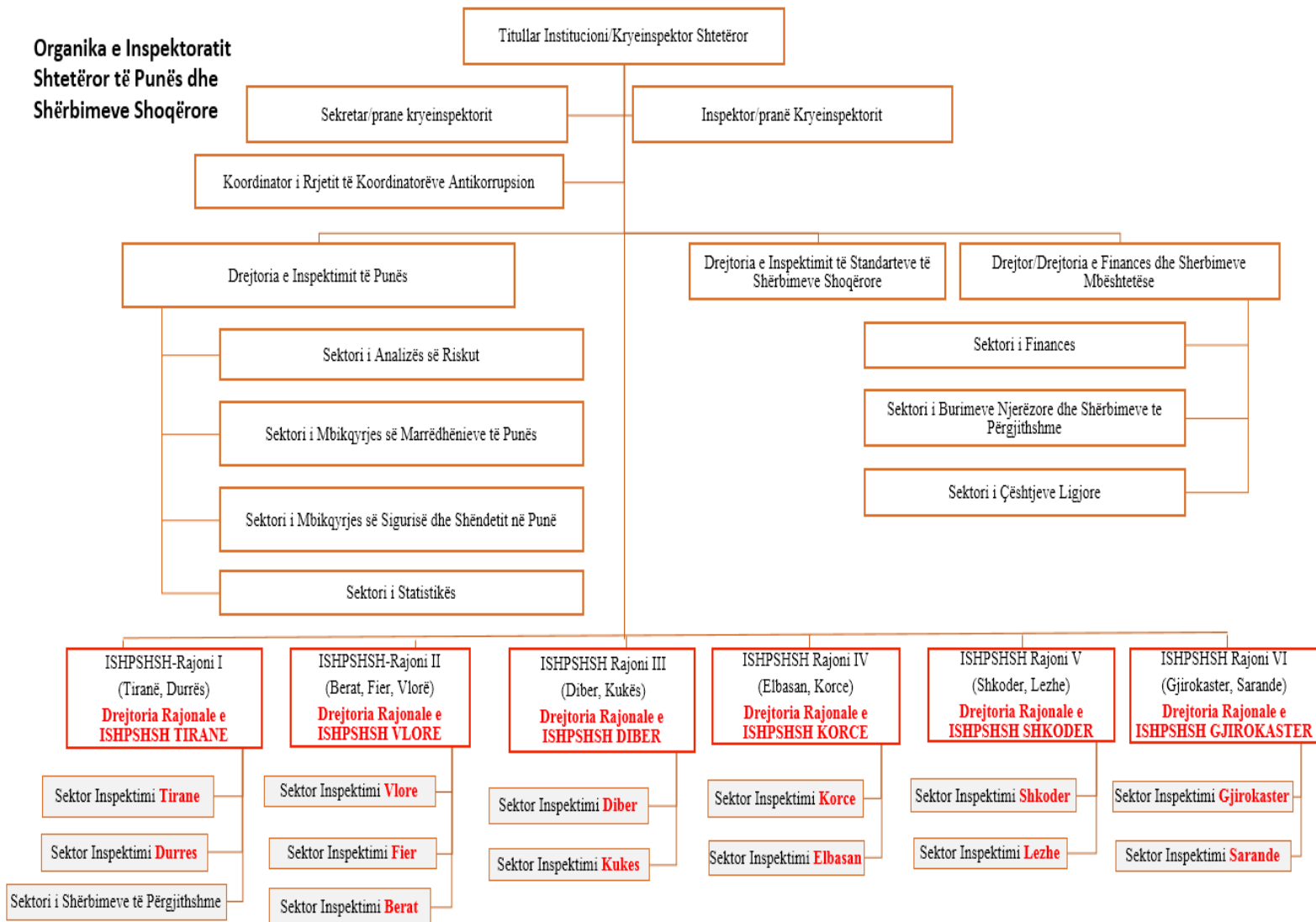
Nga viti 2013 proçesi inspektimit të punës, kryhet online përmes sistemi “e-INSPEKTIMI”, sistem në të cilin ISHPSHSH-ja është përdorues, ndërkohë administrimi i këtij sistemi kryhet nga Inspektorati Qëndror sipas ligjit 10433/2011 “Për inspektimin në RSH”.

Gjithashtu është e zhvilluar dhe një platformë vetëm për ISHPSHSH-në “Matrica e Dënimeve” e cila ka historik dhe të dhëna të inspektimeve të kryera nga viti 2015. Sa i takon kësaj platforme në objektivat e vitit 2021 për ISHPSHSH-së është zhvillimi dhe përmirësimi i kësaj platforme me qëllim përdorimin e saj si nje platformë ndihmëse në ndërgjegjësim të punëdhënësve dhe punëmarrësve në aspektin e të drejtave dhe detyrimeve.

Organizimi i ISHPSHSH-së

- Drejtoria Qendrore e ISHPSHSH e drejtuar nga Kryeinspektori, përbehet nga 3 drejtori
- Inspektimi Punës në Shqipëri operon në 6 Drejtori Rajonale qe perfshijne 12 zyra inspektimi pune në të gjithë vendin, i drejtuar nga Kryeinspektori.

Organika e Inspektoratit Shtetëror të Punës dhe Shërbimeve Shoqërore



Jemi ne zhvillim te një platforme me te dhena e rregjister subjektsh aktive, te painspektuara me pare apo dhe me historik inspektimi, ku mbi baze koeficientësh për elementë re rëndësishëm si lloji i aktivitetit, numri i punëmarrësve, apo historik mbi nivelin e zbatimit te dispozitave ligjore nga inspektimet e mëparshme dhe elementë të lënë në vëmëndje nga inspektimet e kryera, të konfigurujë listë të bizneseve në vëmëndje për tu inspektuar.

Gjithashtu bazuar në ndryshimet e fundit, dokumentacioni i inspektimit kërkon përmirësim në drejtim të informacionit që ai duhet realisht të pasqyrojë, informacion ky i projektuar për të qënë pjesë e analizës së riskut për mirë planifikim inspektimi dhe vëmëndje të dispozitave ligjore të cilat gjenë vështirësi në zbatim, apo dhe elementë të fushave që prek inspektimi i punës të pambuluara me dispozita ligjore.

Roli i Sigurisë dhe Shëndetit në Punë

- Cilësia dhe niveli i sigurisë dhe shëndetit në punë dhe kushtet e punës paraqesin, në një kontekst më të gjerë, zhvillimin kulturor, social dhe ekonomik të shoqërisë. Përmirësimi i SSHP-së sigurohet përmes zbatimit të masave parandaluese.
- Parandalimi i rreziqeve është fitim dhe jo shpenzim. Fitim për biznesin sepse kontribuon në kualitetin, efikasitetin, produktivitetin dhe suksesin e kompanisë, fitim për punëmarrësit sepse kontribuon në shëndetin, mbrojtjen dhe mirëqenien e tyre.
- Siguria dhe Shëndeti në Punë, ka një ndikim të rëndësishëm ekonomik për një kompani, vend dhe komunitet. Mbrojtja e Sigurisë dhe Shëndetit në Punë është bërë kriter i konkurrencës dhe besueshmërisë së një kompanie.

Sfidat e ISHPSHSH-së

- Minimizimin e punësimit informal duke e konsideruar problem shumë serioz të ekonomisë, ashtu siç dhe në fakt është një prioritet dhe angazhim shumë serioz i të gjithë qeverisë, pasi është e qartë se në kushtet e një punëmarrësi informal nuk mund të flitet më për të drejta që i takojnë.
- Zhvillimi i mëtejshëm i, platformës ndërgjegjësuere“, duke synuar që kjo platformë të jetë e aksesueshme dhe nga punëdhënës e punëmarrës në drejtim të marrjes së informacionit bazë mbi detyrimet e legjislacionit të punës.
- Rritja e cilësisë së procesit të inspektimit, duke filluar që nga planifikimi i inspektimeve e deri tek performanca e inspektorëve të punës.
- Orientimi dhe forcimi i kontroleve në sektorët me risk të lartë për aksidente në punë dhe sëmundje profesionale .
- Rritja e përfshirjes të punëmarrësve në çështjet e sigurisë e shëndetit në punë dhe rritja e efektivitetit të Këshillave të Sigurisë dhe Shëndetit në Punë.
- Rritja e ndërgjegjësimit të popullatës për çështjet e SSHP-se nëpërmjet fushatave sensibiluese në nivel kompanie, rajonal dhe kombëtar.
- Rritja e bashkëpunimit me aktorë të tjerë që operojnë në fushën e SSHP-së, organizatat e punëdhënësve, punëmarrësve, sindikata, shoqërinë civile etj.

Sfidat e ISHPSHSH-së

Një nga sfidat madhore që ka ISHPSHSH për të ardhmen është minimizimi i aksidenteve me pasojë vdekje dhe rritja e ndërgjegjësimit të punëdhënësve për deklarim të çdo ngjarje, incidenti apo aksidenti në punë, pranë institucionit tonë. Qëllimi i kësaj sfide është ndërtimi i një shtegu të qartë për përmirësimin dhe zhvillimin e shërbimeve inspektuese. Nëpërmjet saj ne synojmë që jo vetëm Inspektoriati Shtetëror i Punës të kontribuojë në arritjen e vendeve të denja punës, por edhe përfshirjen e më shumë institucioneve, organizatave të punëdhënësve, punëmarrësve, shoqërisë civile dhe opinionit për ta bërë më produktivë vendin e punës, nga e cila përfitojmë të gjithë, pasi të gjithë jemi të bindur që cilësia e niveli i sigurisë dhe shëndetit në punë e kushtet e punës paraqesin, në një kontekst më të gjerë, zhvillimin kulturor, social dhe ekonomik të shoqërisë. Ato gjithashtu përfaqësojnë një të drejtë themelore njerëzore ***“të drejtën për mbrojtje të jetës dhe shëndetit, dhe të drejtën e punonjësve për të pasur kushte të denja pune”***.